



SCHAEFF

A **YANMAR** BRAND

KOMPAKTER MOBILBAGGER



TW75

KOMPAKTER CITY-BAGGER UND GALABAU- EXPERTE

Kompakt, wendig, stark ...

Der TW75 ist gleichzeitig optimaler City-Bagger und Galabau-Experte. Er braucht wenig Platz und wenig Treibstoff, bietet dafür viel Komfort für den Fahrer und beim Service. Die ganze Maschine ist auf einen ökonomischen Umgang mit Zeit ausgelegt. Von den Arbeitsspielen bis zur Wartung geht alles schnell und einfach von der Hand.

Zu den Highlights gehören unter anderem das Schaeff Steuersystem, die hochwertige Standard-Ausrüstung und die vielen Möglichkeiten, die Maschine genau auf den Einsatz zu konfigurieren.

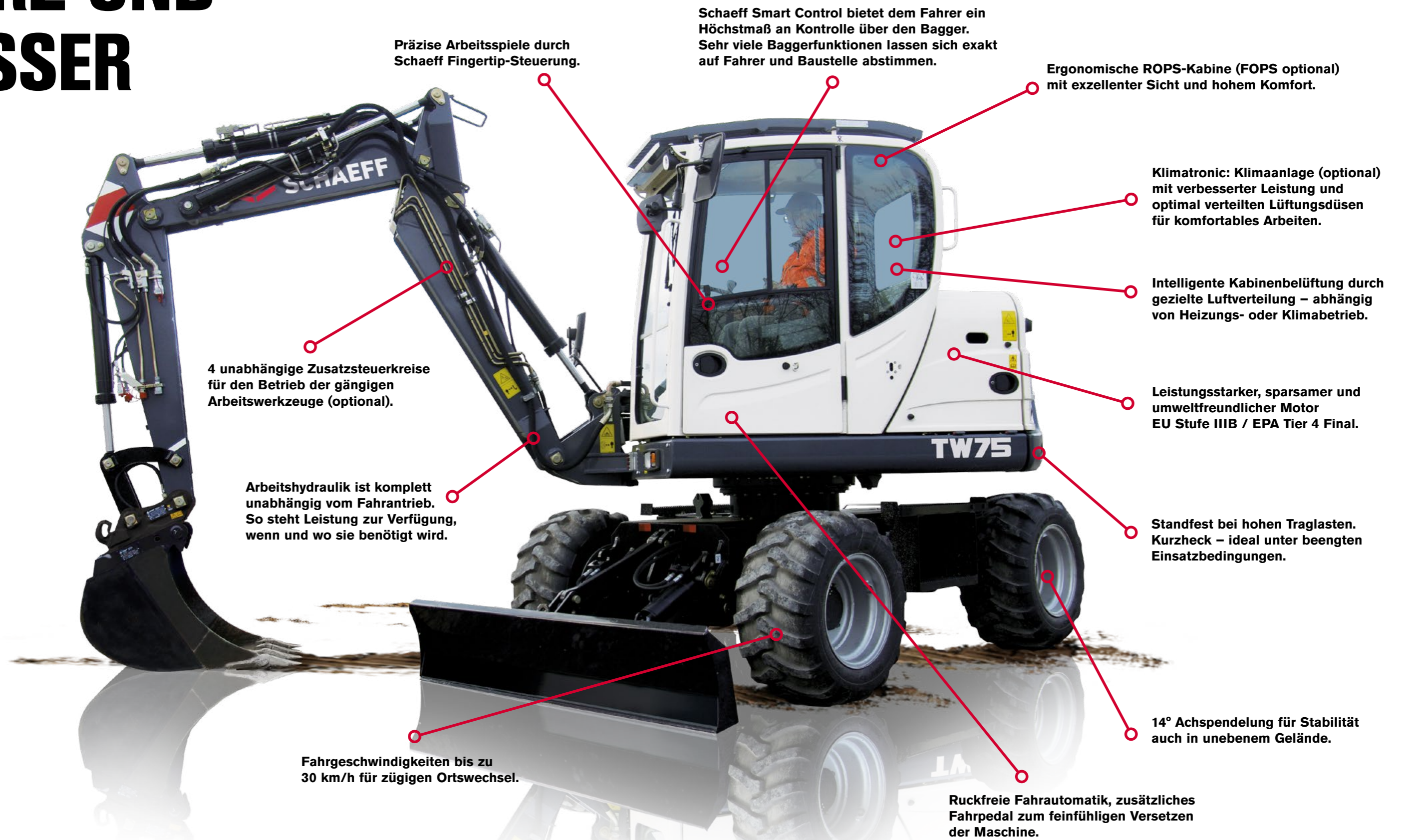
Mit über 50 Jahren Erfahrung in der Mobilbaggertechnologie verfügt Schaeff über umfangreiches Spezialwissen – eine Voraussetzung, einen kompakten Mobilbagger höchster Qualität für eine Vielzahl von Einsatzaufgaben anzubieten.

Technische Daten

Einsatzgewicht	7,4 - 8 t
Motorleistung	55,4 kW (75 PS)
Löffelinhalt	87 - 303 l
Grabtiefe	3,6 - 3,9 m
Reichweite	7,1 - 7,3 m



KURZ UND BESSER



Schaeff Smart Control bietet dem Fahrer ein Höchstmaß an Kontrolle über den Bagger. Sehr viele Baggerfunktionen lassen sich exakt auf Fahrer und Baustelle abstimmen.

Präzise Arbeitsspiele durch Schaeff Fingertip-Steuerung.

Ergonomische ROPS-Kabine (FOPS optional) mit exzellenter Sicht und hohem Komfort.

Klimatronic: Klimaanlage (optional) mit verbesserter Leistung und optimal verteilten Lüftungsdüsen für komfortables Arbeiten.

Intelligente Kabinenbelüftung durch gezielte Luftverteilung – abhängig von Heizungs- oder Klimabetrieb.

Leistungsstarker, sparsamer und umweltfreundlicher Motor EU Stufe IIIB / EPA Tier 4 Final.

Standfest bei hohen Traglasten. Kurzheck – ideal unter beengten Einsatzbedingungen.

14° Achspendelung für Stabilität auch in unebenem Gelände.

Ruckfreie Fahrautomatik, zusätzliches Fahrpedal zum feinfühligem Versetzen der Maschine.

4 unabhängige Zusatzsteuerkreise für den Betrieb der gängigen Arbeitswerkzeuge (optional).

Arbeitshydraulik ist komplett unabhängig vom Fahrtrieb. So steht Leistung zur Verfügung, wenn und wo sie benötigt wird.

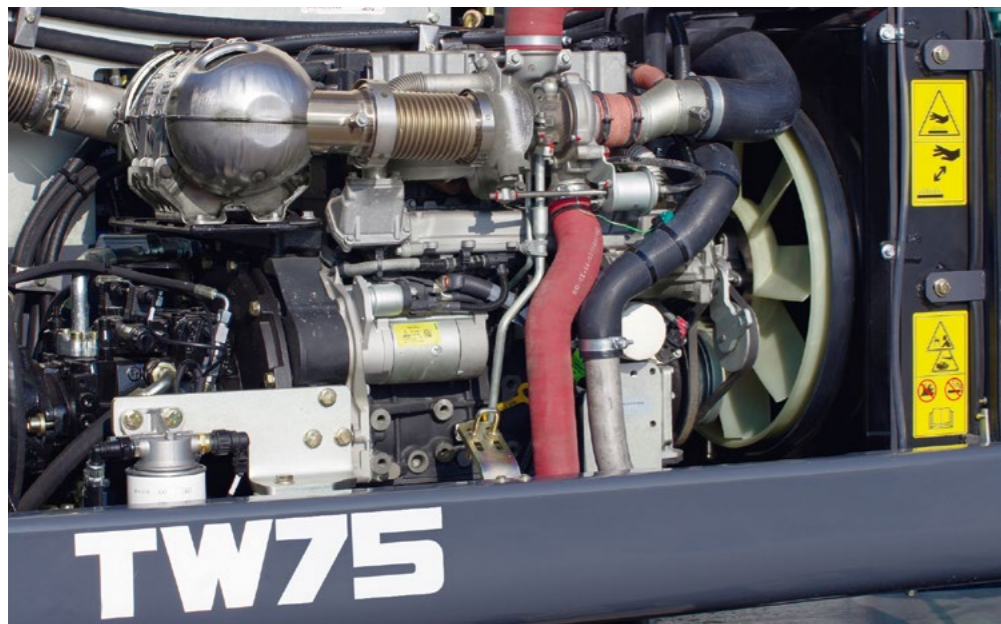
Fahrgeschwindigkeiten bis zu 30 km/h für zügigen Ortswechsel.

EFFIZIENT ARBEITEN

Der Motor

Angetrieben wird der Schaeff Mobilbagger TW75 von einem Motor der Klasse EU Stufe IIIB / EPA Tier 4 Final. Eine Abgasnachbehandlung reduziert Schadstoffe um bis zu 90%, ebenso Stickoxide (NO_x), Kohlenwasserstoffe (HC) und Feinstaub. Das erreichen wir durch ein verbessertes Verbrennungs- und Einspritzsystem und einen Dieseloxydationskatalysator (DOC). Der Motor kommt ohne Rußpartikelfilter aus.

▶ 8% mehr Leistung.* 55,4 kW (vorher 51,3 kW) geben dem Mobilbagger die spürbare Leistungssteigerung bei den Arbeitsspielen.



DIE LEERLAUFAUTOMATIK

Die Leerlaufautomatik (optional) spart Kraftstoff. Bei Inaktivität schaltet der Motor in den Leerlauf und senkt so Emissionen und Betriebskosten.

* gegenüber Vorgängerversion





KOMFORT ERLEBEN

Die Kabine

Mit der ergonomisch konzipierten Kabine verfügt der Bediener über ein außerordentlich komfortables Umfeld, das ein Höchstmaß an Produktivität ermöglicht.

Von den übersichtlichen, klar strukturierten Anzeigen über die großzügig dimensionierten Staufächer, bis zum Soft-Touch-Interieur oder der optionalen Klimatronik – hier wird deutlich: Der Arbeitsplatz im Schaeff TW75 Mobilbagger ist für den Fahrer gestaltet.

DISPLAY UND INSTRUMENTE

Für mehr Übersicht und Komfort – Arbeitsfunktionen und Maschineninformationen sind an zentraler Stelle auf einen Blick zu erfassen. Die Datenanzeige erfolgt wie bei einem Smartphone im Kachellook. Der entspiegelte Bildschirm mit 7" Diagonale ist sehr übersichtlich und wird auch als Monitor für die optionale Rückfahrkamera genutzt.

DAS KEYPAD

Extrabreite Druckflächen erleichtern eine sichere Bedienung auch mit Handschuhen. Die Bedienung der optionalen Wegfahrsperre ist möglich.

WEITERE VORTEILE

- ▶ ROPS-zertifizierte Kabine (FOPS optional).
- ▶ Kippbare Kabine für einfachen Wartungszugang.
- ▶ Modernes Interieur mit Automotive-Anmutung.
- ▶ Intelligente Kabinenbelüftung.

PRÄZISE STEUERN



Schaeff Smart Control

Schaeff Smart Control bietet dem Fahrer ein Höchstmaß an Kontrolle über den Bagger. Sehr viele Bagger-Funktionen lassen sich exakt auf Fahrer und Baustelle abstimmen. Das macht den Baggereinsatz effizienter und produktiver.

BEISPIELHAFTES MASCHINENSTEUERUNG

- ▶ **Hydrauliksteuerkreise** sind schnell zu bedienen. Die Litermenge der Steuerkreise wird auch im Dauerbetrieb prozentual über Balkendiagramm nach Einsatz und Anbauwerkzeug justiert.
- ▶ **Eco-Mode** wird mit nur einem Knopfdruck eingeschaltet.
- ▶ **Klimasteuerung** Heizung und Entfroster lassen sich exakt auf die gewünschten Bedingungen einstellen, Klimaautomatik optional.



Schaeff Fingertip-Steuerung

Die feinfühligsten Eingaben am Joystick ermöglichen hohe Präzision und Bedienkomfort. Das Zweikreis-Hydrauliksystem mit lastunabhängiger Durchflussverteilung (LUDV) erlaubt gleichzeitige, voneinander unabhängige Arbeitsbewegungen. Wirtschaftliche Loadsensing-Technologie gewährleistet exakte Volumensteuerung und spart dadurch Kraftstoff.



**ZIELE
ERREICHEN**

KOMPAKTER MOBILBAGGER TW75

Der Unterwagen

Der Unterwagen kombiniert hohe Geländegängigkeit mit Antriebsstärke. Durch zahlreiche Ausstattungsvarianten lässt er sich genau nach Bedarf konfigurieren.

► UNTERWAGENOPTIONEN

- Abstützung
- Stützschild
- Front-Räumschild
- Schmales Schild in Verbindung mit Einzelbereifung (1990 mm)

► BEREIFUNGSOPTIONEN

Ballon- und Zwillingsbereifung bzw. Breitreifen stehen zur Auswahl.

► LENKUNG

Kann mit Zweirad- oder Allradlenkung ausgestattet werden.

► GESCHWINDIGKEIT

Mit Geschwindigkeiten von bis zu 30 km/h ist ein schneller Baustellen- oder Ortswechsel möglich. Unproduktive Transportzeiten werden auf ein Mindestmaß reduziert.

► PENDELACHSE

Durch die Pendelachse mit 14° Pendelwinkel bleibt der Mobilbagger auch auf unebenem Gelände stabil.

► NIVELLIEREN

Die optionale Schwimmfunktion für das Räumschild erleichtert das Nivellieren des Bodens, die Verfüllvorgänge oder das Reinigen der Baustelle.

WEITERE VORTEILE

- Hydrostatischer Fahrtrieb, unabhängig von der Arbeitshydraulik – funktioniert auch als zusätzliches Bremssystem.
- Fahrautomatik, zusätzliches Fahrpedal zum feinfühligem Versetzen der Maschine.

ERGEBNISSE BESCHLEUNIGEN



Ausleger und Hydraulik

Schaeff bietet für unterschiedliche Einsätze das passende Auslegersystem. Damit wird die Baggerarbeit optimal erledigt und schnell das gewünschte Ergebnis erreicht.

▶ STANDARD-GELENKAUSLEGER

Die Standard-Gelenkausleger eignen sich für Hochleistungsgrabarbeiten, Transport und das präzise Positionieren schwerer Lasten – der Aktionsradius ist auf den größtmöglichen Arbeitsbereich ausgelegt.



▶ CIRCULAR-AUSLEGER

Der Circular-Ausleger eignet sich optimal durch seinen kleinen Hüllkreis für enge Baustellen.

▶ VERLÄNGERTER LÖFFELSTIEL

Mehr Reichweite bekommt der Mobilbagger TW75 am Gelenkausleger durch einen verlängerten Löffelstiel mit 1950 mm.

WEITERE VORTEILE

- ▶ Knickgelenk mit großem Knickwinkel für Baggerarbeiten direkt an Mauern entlang.
- ▶ Alle Zylinder mit Endlagendämpfung für erschütterungsarmes Arbeiten.
- ▶ Vorsteuerung für alle Bedienelemente; dadurch ruckfreie, komfortable Arbeitsspiele.

GEWICHTSVERTEILUNG UND TRAGFÄHIGKEIT

Der seitlich eingebaute Motor stabilisiert die Maschine, insbesondere bei voll ausgefahrenem, versetztem Ausleger. Mit Zusatzheckgewicht (optional) spielt der TW75 kraftvoll in der 8 Tonnen-Klasse mit.

HYDRAULIK MIT VIER UNABHÄNGIGEN STEUERKREISEN

Durch die vier unabhängigen Steuerkreise steigert der Mobilbagger TW75 seine Leistung mit Anbauwerkzeugen. Der Fahrer betreibt zusammen einen Tilt-Rotator inklusive hydraulischem Schnellwechselsystem und ein hydraulisch angetriebenes Werkzeug wie z. B. Sortiergreifer, Asphaltstecher oder Fräse. Die Steuerkreise sind gleichzeitig bedienbar, sie beeinflussen sich gegenseitig nicht.

Die Anbauwerkzeuge

Hohe Vielseitigkeit durch zahlreiche Optionen und Anbauwerkzeuge.

- ▶ Leichtgutlöffel
- ▶ Standardlöffel
- ▶ Grabenräumlöffel
- ▶ Schwenklöffel
- ▶ Hydraulikfräsen
- ▶ Aufreißzahn
- ▶ Hammeradapter
- ▶ Lasthaken
- ▶ Lasthaken, geschraubt
- ▶ Mechanische Schnellwechseleinrichtung
- ▶ Hydraulische Schnellwechseleinrichtung
- ▶ Palettengabel



STILLSTAND MINIMIEREN



Der Service

Eine Serviceleiste mit der Zentralelektrik ist im Serviceaufstieg integriert: alle Relais und Sicherungen sind so vom Boden aus einfach zugänglich. Die Klappe lässt sich werkzeugfrei öffnen.

Für bequemes Einsteigen ist bei der Serviceklappe der Aufstieg Richtung Boden verlängert. Die Klappe ist mit Gummipuffern versehen, sie liegt sanft auf den verlängerten Aufstiegen an, das Material wird geschont.

Unter der Kabine sind keine hydraulischen Hauptkomponenten montiert. Ein Kippen der Kabine ist nicht erforderlich – aber bei Bedarf möglich.



DIAGNOSESTECKER

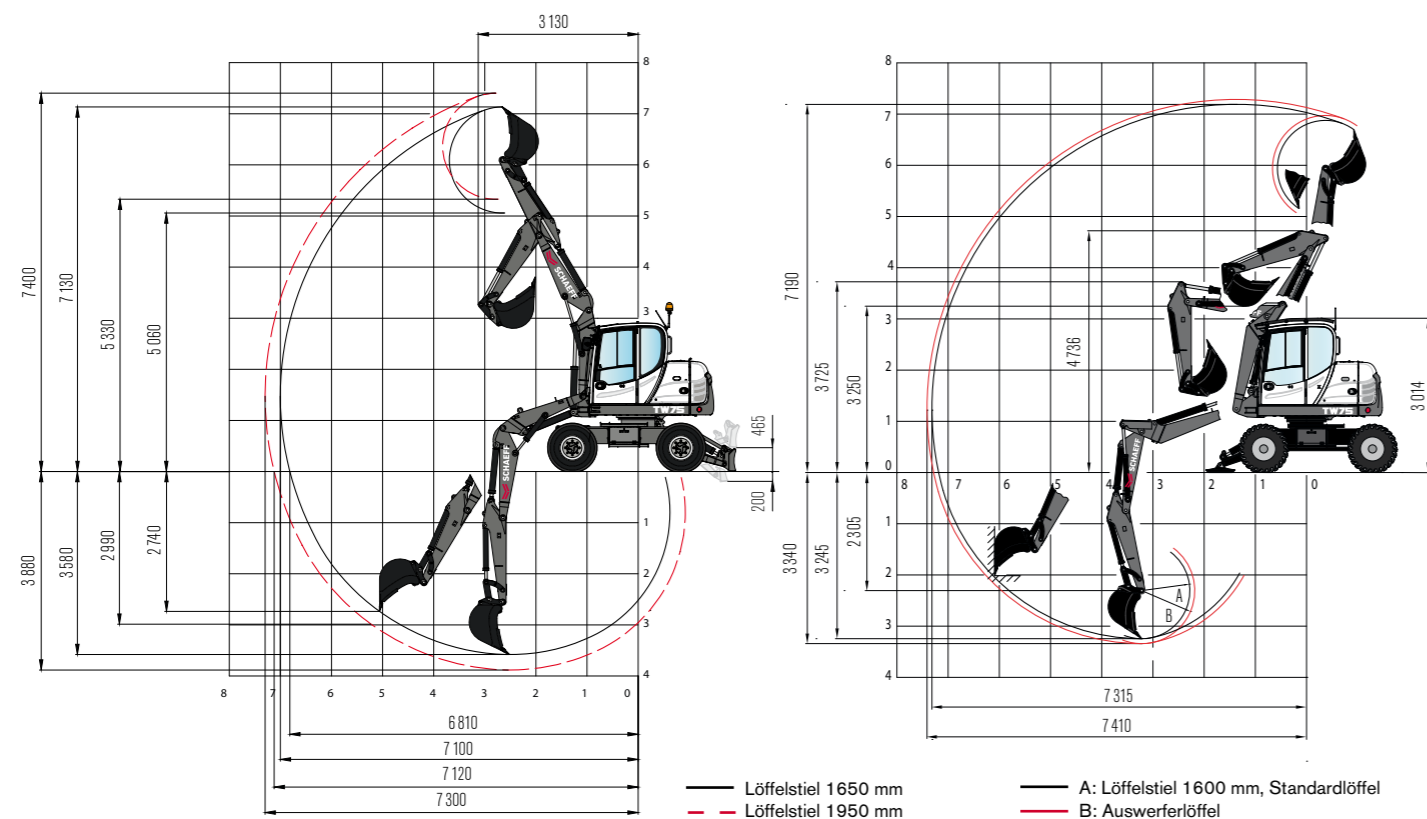
Der Diagnosestecker für Motor- und Maschinendaten beschleunigt Wartung und Service durch eine bessere Kommunikation zwischen Mensch und Maschine. Can-Bus-Daten werden im Display angezeigt.

WEITERE VORTEILE

- ▶ Einfacher Zugang zum Motor für geringen Wartungsaufwand.
- ▶ Tägliche Servicearbeiten sind zeitsparend vom Boden aus durchführbar.

TECHNISCHE BESCHREIBUNG

GRABKURVEN & ABMESSUNGEN: GELENKAUSLEGER / CIRCULARAUSLEGER



TRAGFÄHIGKEITEN

Höhe Löffeldrehpunkt Löffelstiel GA 1 650 mm Löffelstiel CA 1 600 mm	Lastabstand ab Mitte Drehkranz																
	3,0 m				4,0 m				5,0 m				6,0 m				
	GA	CA	GA	CA	GA	CA	GA	CA	GA	CA	GA	CA	GA	CA	GA	CA	
3,0 m		-	3,00	-	2,46	1,40	1,78	1,33	1,35	0,87	1,27	1,07	0,97	0,95	0,73	0,87	0,59
		-	1,91	-	2,42	1,40	1,26	1,36	1,32	0,86	0,88	1,07	0,93	0,68	0,57	0,80	0,59
1,5 m		1,58	2,14	2,34	1,61	1,26	1,87	1,47	1,24	0,99	1,33	1,06	0,92	0,92	0,89	0,65	0,64
		1,40	2,05	2,17	1,58	1,25	1,44	1,41	1,22	0,98	0,83	1,01	0,87	0,63	0,57	0,62	0,62
0 m		2,41	3,05	1,91	1,76	1,53	1,89	1,26	1,19	1,00	1,74	0,90	0,83	0,88	0,78	0,81	0,70
		1,69	1,60	1,76	1,67	1,14	1,07	1,18	1,16	0,82	0,75	0,86	0,81	0,76	0,62	0,78	0,69
- 0,9 m		2,67	2,70	1,95	1,74	1,72	1,63	1,31	1,16	1,07	1,24	1,11	0,96	-	-	-	-
		1,72	1,58	1,78	1,69	1,16	1,03	1,20	1,10	0,83	0,86	0,98	0,91	-	-	-	-

Alle angegebenen Werte in Tonnen (t) wurden nach ISO 10567 ermittelt und beinhalten einen Standsicherheitsfaktor von 1,33 oder 87% der hydraulischen Hubkapazität. Alle Werte sind mit Lasthaken ermittelt. Bei angebaumtem Tieflöffel reduzieren sich die zulässigen Nutzlasten um die Differenzgewichte Tieflöffel minus Lasthaken. Gemäß EN 474-5 müssen Bagger im Lasthebebetrieb mit Rohrbruchsicherungen und Überlastwarneinrichtung ausgestattet sein.

Ausrüstung: Gelenkausleger, Löffelstiel 1 650 mm; Circularausleger, Löffelstiel 1 600 mm, Zwillingbereifung 8.25-20 / Breitreifung 500/45-20.

Abkürzungen: GA = Gelenkausleger, CA = Circularausleger

ABMESSUNGEN

Abb. 1: Spurdeckendes Baggern

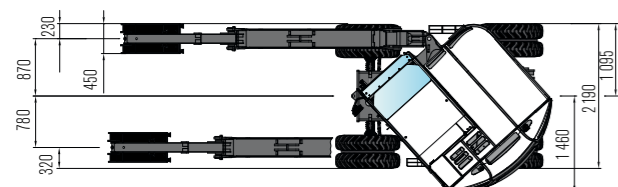


Abb. 2: Hüllkreis

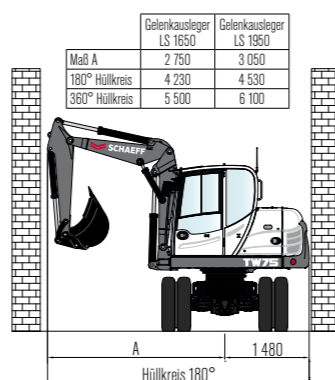
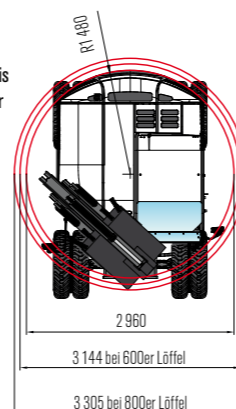


Abb. 3: Hüllkreis Circular



MOTOR

Hersteller, Fabrikat	Deutz, TCD 2.9 L4
Typ	Turbodieselmotor mit Ladeflußkühlung, abgasoptimiert EU Stufe III B, EPA TIER IV final
Arbeitsverfahren	4-Takt, Common Rail Einspritzung
Zylinderzahl	4 in Reihe
Hubraum	2 900 cm ³
Leistung nach ISO 14396 bei 2 200 min ⁻¹	55,4 kW (75 PS)
Drehmoment, max.	300 Nm bei 1 600 min ⁻¹
Kühlsystem	Wasser

ELEKTRISCHE ANLAGE

Betriebsspannung	12 V
Batterie	12 V / 105 Ah
Lichtmaschine	14 V / 95 A
Anlasser	12 V / 2,6 kW (3,5 PS)

FAHRANTRIEB

Hydrostatischer Fahrtrieb im geschlossenen Kreis mit automatischer Anpassung von Zugkraft und Geschwindigkeit, unabhängig von der Arbeitshydraulik. Allradantrieb vom Untersetzungsgetriebe an der Vorderachse über Gelenkwelle an die Hinterachse. Stufenlose Geschwindigkeitsregelung vorwärts und rückwärts.

2 Fahrbereiche:

Fahrbereich „Arbeit“	0 – 6 km/h
Fahrbereich „Strasse“	0 – 20 km/h

4 Fahrbereiche (Schnellläuferversion optional):

Fahrbereich „Arbeit“	0 – 6 / 0 – 17 km/h
Fahrbereich „Strasse“	0 – 11 / 0 – 30 km/h

ACHSEN

Vorderachse: Pendelnd aufgehängte Planetenlenktriebachse, Pendelwinkel 14 Grad.

Hinterachse: Starr angelenkte Planetentriebachse.

REIFEN

Standardgröße	8.25-20, 12 PR Zwillingbereifung
---------------	----------------------------------

BREMSEN

Betriebsbremse: Hydraulische Pumpenspeicher-Zweikreisbremse, auf im Ölbad laufende Mehrscheibenbremsen der Vorder- und Hinterachse wirkend.

Baggerbremse: Durch feststellbare Betriebsbremse auf die Vorder- und Hinterachse wirkend.

Zusatzbremse: Hydrostatischer Fahrtrieb im geschlossenen Kreis wirkt als verschleißfreie Hilfsbremse.

Feststellbremse: Hydraulische Federspeicherbremse, elektrisch betätigt

LENKUNG

Vollhydraulisch gelenkte Vorderachse mit integriertem Lenkzylinder.

Größter Lenkeinschlag	35°
-----------------------	-----

SCHWENKWERK

Hydrostatischer Antrieb mit 2-stufigem Planetengetriebe und Axialkolbenkonstantmotor, wirkt zugleich als verschleißarme Betriebsbremse. Zusätzliche Federspeicher-Mehrscheibenbremse als Feststellbremse.

Drehgeschwindigkeit	0-10 min ⁻¹
---------------------	------------------------

KNICKMATIK®

Parallele Seitenversetzbarkeit bei voller Grabtiefe.

Knickwinkel / Seitenversatz nach links	48° / 735 mm
Knickwinkel / Seitenversatz nach rechts	72° / 880 mm

FÜLLMENGEN

Diesel-Tankinhalt	150 l
Hydrauliksystem (inklusive Tank)	210 l

BETRIEBSDATEN, STANDARDAUSRÜSTUNG

Betriebsgewicht (Gelenkausleger) nach ISO 6016	7 400 kg
Betriebsgewicht (Circularausleger) nach ISO 6016	7 600 kg
Gesamtlänge Fahrstellung (Gelenkausleger)	5 210 mm
Gesamthöhe Fahrstellung (Gelenkausleger)	3 595 mm
Transportmaße: Gelenk- / Circularausleger (L x H)	5 710 x 2 920 mm
Gesamtbreite (Zwillingbereifung)	2 190 mm
Höhe über Fahrerkabine	2 935 mm
Spurweite	1 682 mm
Radstand	2 125 mm
Bodenfreiheit, unter Gelenkwelle	420 mm
Wenderadius (Vorderachslenkung/Allradlenkung)	6 700 / 5 700 mm
Oberwagen-Heckradius	1 480 mm
Oberwagen-Frontradius	2 750 mm
Hüllkreis 180°	4 200 mm
Hüllkreis 360°	5 500 mm
Losbrechkraft nach ISO 6015	38 000 N
Reißkraft nach ISO 6015	30 000 N

HYDRAULIK

Fahrhydraulik: Geschlossener Kreislauf, unabhängig von der Arbeitshydraulik.

Pumpenfördernge, max.	88 l/min
Arbeitsdruck, max.	420 bar

Arbeitshydraulik: Axialkolbenregelpumpe mit Förderstromanpassung und Druckabschneidung. 2-Kreis-Hydraulik. Der Feinststeuerbereich bleibt in allen Lastzuständen erhalten.

Pumpenfördernge, max.	138 l/min
Arbeitsdruck, max.	250 bar

Thermostatisch geregelter Ölkreislauf gewährleistet ein schnelles Erreichen der Öltemperatur und schützt vor Überhitzung. Rücklaufilter im Öltank eingebaut, d.h. umweltfreundliches Wechseln der Filterelemente.

Stellfunktionen und Schwenken des Oberwagens: Verstellpumpe.

Pumpenfördernge, max.	41 l/min
Arbeitsdruck, max.	210 bar

Steuerkreis für Arbeitswerkzeuge, proportional betätigt:

Pumpenfördernge, stufenlos einstellbar	90 l/min
Arbeitsdruck, max.	250 bar

ISO-Servo-Baggerbetätigung mit Zweibelkreuzsteuerung.

KABINE

Geräumige, schallisolierte Vollsicht-ROPS-Stahlkabine. Schiebefenster in Fahrertür. Sicherheitsverglasung, grün getönte Thermofenster. Dach-Thermofenster, bronze getönt. Panorama-Heckfenster. Gasfederunterstützte Frontscheibe, kann unter das Kabinendach eingeschoben werden. Lüftstellung durch Kippen der Frontscheibe. Scheiben-Waschanlage. Ablagefach. Vorbereitet für Radio-Einbau. Aussenspiegel links.

Kabinenheizung mit Frontscheibenentfroster durch Kühlwasser-Wärmetauscher mit stufenlosem Gebläse. Frisch- und Umluftfilter.

Fahrersitz MSG 85 (Komfortausführung), mit hydraulischer Dämpfung, hoher Rückenlehne, neigungsverstellbaren Armlehnen, Längshorizontalfederung, mech. Lendenwirbelstütze. Beckengurt.

Armaturenkonsole rechts vom Fahrersitz, optische und akustische Warneinrichtung, Betriebsstundenzähler und Sicherheitsmodul.

Arbeitsscheinwerfer Halogen H-3.

SCHALLPEGEL

Schallleistungspegel (L _{WA}) in Kabine	77 dB(A)
Schallleistungspegel (L _{WA}) im Umfeld der Maschine nach 2000/14/EG	99 dB(A)

AUSSTATTUNG

DIESELMOTOR

	Standard	Option
Ladeluftkühlung	•	
Elektronische Direkteinspritzung / Common Rail	•	
Dieselpartikelfilter (DPF)	Länderspezifisch	
Leerlaufautomatik		•
Motorabschaltfunktion		•
Temperaturgesteuerter Umkehrlüfter	•	

AUSLEGERSYSTEME

Gelenkausleger, Löffelstiel 1650 mm	•	
Gelenkausleger, Löffelstiel 1950 mm		•
Circularausleger, Löffelstiel 1600 mm		•

FAHRANTRIEB

Allradantrieb, Einachslenkung, 20 km/h	•	
Allradantrieb, Einachslenkung, 25 oder 30 km/h		•
Allradantrieb, Allradlenkung, 20 oder 25 km/h		•

ABSTÜTZSYSTEME

Fronträumschild, 2200 mm breit		•
Heckstützschild, 1990 oder 2200 mm breit		•
Heck-Abstützplatten, flach (Stahl)	•	
Heck-Abstützplatten, flach (Gummi)		•

REIFEN

Zwillingsbereifung 8.25-20 12PR, mit Füllringen	•	
Schmalspurbereifung 365/70 R18 MPT E-70		•
Einzelbereifung 500/45-20		•

HYDRAULIK

LUDV-Arbeitshydraulik, Axialkolbenpumpe mit Load-Sensing	•	
Steuerkreis für Arbeitswerkzeuge mit Dauerbetrieb	•	
Schaeff ‚Fingertip‘-Steuerung mit 2. Zusatzsteuerkreis auf linkem Joystick		•
Schaeff ‚Fingertip‘ Steuerung mit 2. plus 3. Zusatzsteuerkreis auf linkem Joystick		•
Schwimmstellung Fronträumschild		•
Umschaltung Baggerbetätigung ISO-SCHAEFF		•
Umschaltung Baggerbetätigung ISO-SAE		•
Löffelumschaltung bei Gabelträgeranbau		•
Lenkumschaltung bei Schildeinsatz		•
Hydraulikinstallation für Schnellwechsler		•
Druckloser Rücklauf	•	
Rohrbruchsicherungen/ Lasthalteventil f. Ausleger-, Zwischenausleger u. Löffelstielzylinder	•	
Ergänzungssatz Rohrbruchsicherungen / Lasthalteventile für Gelenkausleger, Löffelzylinder		•
Bio-Öl-Befüllung Ester-Basis HLP 68 (Panolin)		•

SCHNELLWECHSELEINRICHTUNG

Schnellwechsler, mechanisch inkl. Bolzen für Schnellwechsleranbau	•	
Löffelbolzen für Schnellwechsleranbau / Schaeff		•
Löffelbolzen für Direktanbau / Lehnhoff SW		•
Schnellwechsler, mechanisch (Original „Lehnhoff“), Typ MS 08, inkl. Lasthaken		•
Schnellwechsler, hydraulisch (Original „Lehnhoff“), Typ HS 08, inkl. Lasthaken		•

KABINE

	Standard	Option
ROPS-Stahlkabine, Sicherheitsverglasung, Dachfenster, Heizung, Schiebefenster in Fahrertür, Scheibenwaschanlage, Arbeitsscheinwerfer	•	
Fahrersitz MSG 85, Komfortausführung, hydraulische Dämpfung, hohe Rückenlehne, Längshorizontalfederung, mechanische Lendenwirbelstütze	•	
Fahrersitz MSG 95, Premiumausführung, pneumatische Federung, hohe Rückenlehne neigungsverstellbare Armlehnen, Längshorizontalfederung, Sitz- und Rückenheizung, mechanische Lendenwirbelstütze		•
Schiebefenster rechts		•
FOPS-Schutzgitter für Dachfenster		•
Dieselstandheizung mit Frischluftumwälzung und Zeitschaltuhr		•
Feuerlöscher, 2 kg		•
Kühlbox		•
Klimaanlage (Klimatronic)		•
Radioeinbausatz (ohne Radio, inkl. Lautsprecher)		•
Kopfstütze		•

SONSTIGE AUSSTATTUNG

Rückfahrkamera		•
Batterietrennschalter		•
Optionspaket Beleuchtung: enthält Rundumleuchte, Arbeitsscheinwerfer an der Kabine hinten rechts und vorne rechts, Arbeitsscheinwerfer am Ausleger		•
Optionspaket Sicherheit: enthält Wegfahrsperre (codierter Schlüssel), akustische Warneinrichtung Fahren, Feuerlöscher 2 kg		•
Optionspaket Komfort: enthält MSG 95, Leerlaufautomatik, Klimaanlage		•
Zusatzheckgewicht, ca. 110 kg		•
Diebstahlsicherung (Wegfahrsperre)		•
Betankungspumpe elektrisch		•
Arbeitsscheinwerfer am Ausleger		•
Beleuchtungspaket: Doppelt-wirkender Arbeitsscheinwerfer (Double Beam) - Kabine hinten rechts, Arbeitsscheinwerfer an der Kabine - vorne rechts		•
Gelbe Rundumleuchte, aufsteckbar		•
Akustische Warneinrichtung „Rückwärtsfahren“, Hupe		•
Zentralschmieranlage		•
Greifertransportverriegelung / Beißrohr		•
Außenspiegel, beheizbar		•
Zusätzlicher Werkzeugkasten		•

ARBEITSWERKZEUGE (LÖFFEL)

Optionspaket Löffel 1: enthält Tieflöffel 400 mm / 127 l, Tieflöffel 600 mm / 212 l, Tieflöffel 800 mm / 303 l, Schwenklöffel 1500 mm / 305 l		•
Tieflöffel, 400 mm breit, SW, Inhalt 127 l		•
Tieflöffel, 600 mm breit, SW, Inhalt 212 l		•
Tieflöffel, 800 mm breit, SW, Inhalt 303 l (bis max 1.0 t/m³)		•
Schwenklöffel, 1500 mm, SW, Inhalt 305 l (bis max. 0,6 t/m³)		•

WEITERE ARBEITSWERKZEUGE

Hammerhalter, Platte ohne Bohrung, SW, Schaeff		•
Lasthaken, anschraubbar an Löffelstange		•
Weitere Zusatzausrüstungen auf Anfrage		



Yanmar Compact Germany GmbH
Kraftwerkstrasse 4
74564 Crailsheim, Deutschland

www.schaeff-yanmar.com